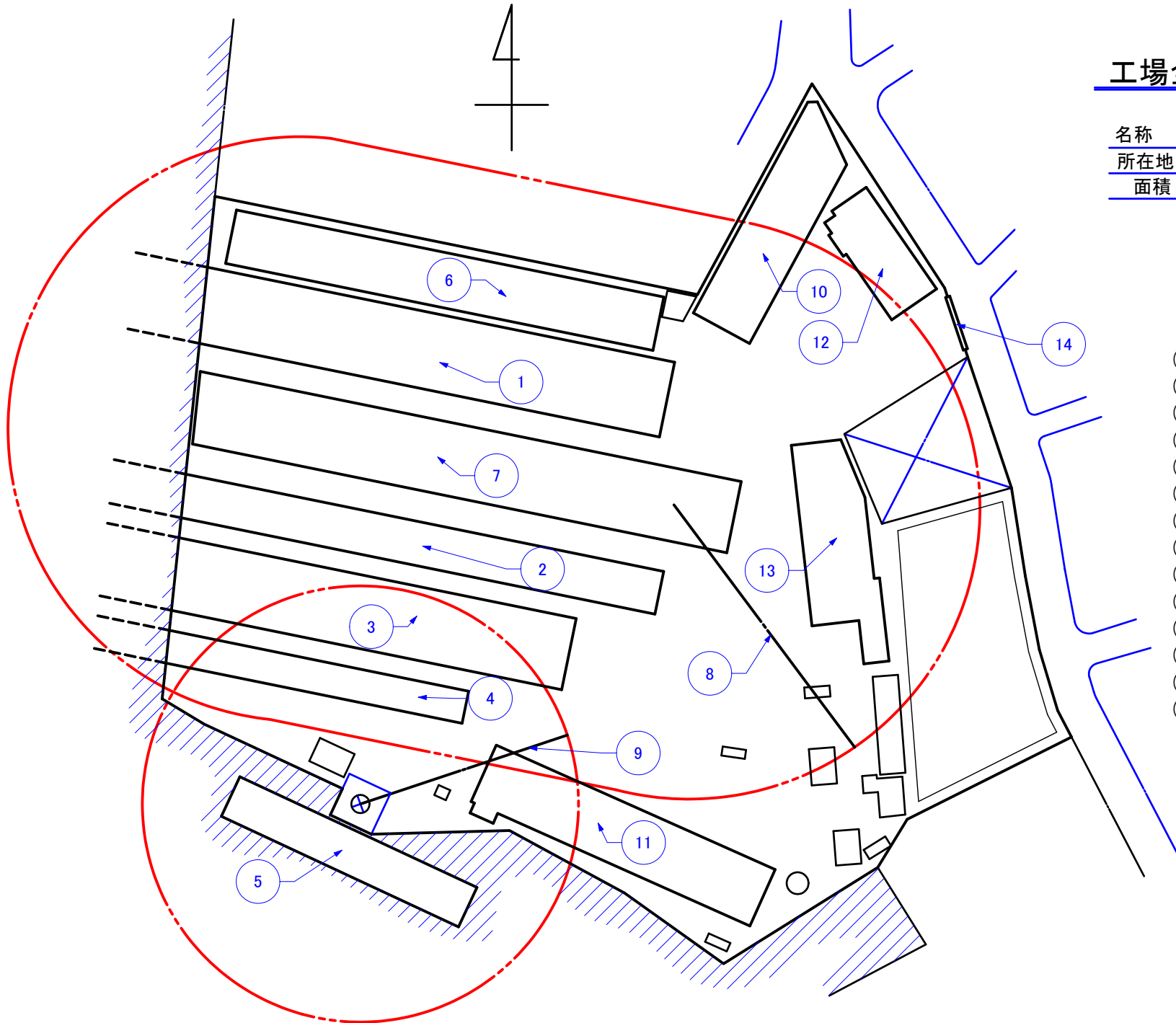


工場全体配置図(本社工場)

名称 木戸浦造船株式会社 本社工場

所在地 宮城県気仙沼市浪板245番地

面積 9,356.83m² (2,830.44坪)



- ① No.1船台 (499トン)
- ② No.2船台 (499トン)
- ③ No.3船台 (499トン)
- ④ No.4船台 (400トン)
- ⑤ 艀装棧橋 (500トン x 3隻)
- ⑥ No.1定盤
- ⑦ No.2定盤
- ⑧ 走行ジブクレーン (30トン)
- ⑨ 固定ジブクレーン (15トン)
- ⑩ 木工艀装工場
- ⑪ 鉄工・配管艀装工場
- ⑫ 事務室・設計室
- ⑬ 現場事務所・会議室
- ⑭ 正門